



Sage 100 i7 APS*

Vous attendez de votre logiciel de planification et d'ordonnancement qu'il vous aide à structurer l'organisation de votre production. Vous voulez optimiser votre charge de production pour gagner en réactivité et tenir vos délais.

Points clés

Vous simulez vos productions futures pour optimiser votre outil de production

Vous vous appuyez sur votre solution logicielle pour réaliser des tests de charge ou de prévision de calendrier et simuler une production en y intégrant différentes variables.

Vous gérez efficacement vos ordres de fabrication

Vous vous appuyez sur une interface graphique intuitive pour planifier vos ordres de fabrication en mode automatique ou en mode manuel, éviter les chevauchements et limiter les arrêts machines.

Vous analysez en temps réel l'état de votre production

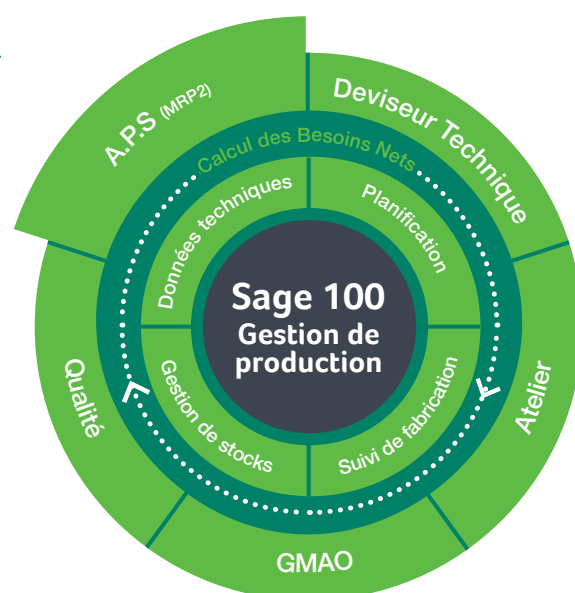
Vous profitez d'outil de reporting temps réel pour vérifier l'encours de l'atelier, la charge, la capacité et le taux de service.

Vous optimisez vos rendements grâce aux outils de pilotage de la production

Vous profitez d'un outil avec une ergonomie simple et éprouvée, qui vous permet de piloter votre chaîne de production facilement grâce à la gestion du glisser /déposer, le filtrage des opérations, l'affichage du lien inter-ordres de fabrication, le paramétrage des infobulles, etc.

Vous gérez vos priorités pour tenir vos délais

Votre solution logicielle se base sur un algorithme de calcul rapide et paramétrable qui vous aide à définir vos niveaux de priorités sur les ordres de fabrication pour tenir vos délais de livraison et optimiser l'exploitation de vos machines.



Les atouts

Simulation des productions à venir

Interface intuitive pour planifier vos ordres de fabrication

Analyse temps réel de la production

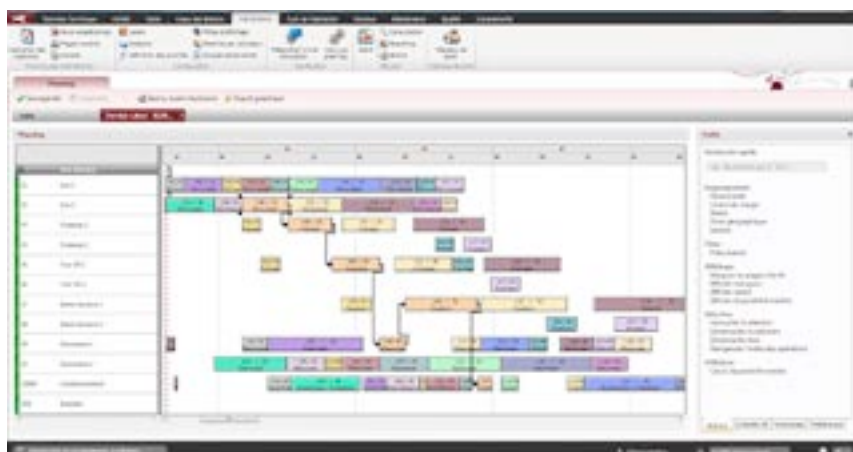
Priorisation des productions et optimisation du temps machine

Gestion des contraintes

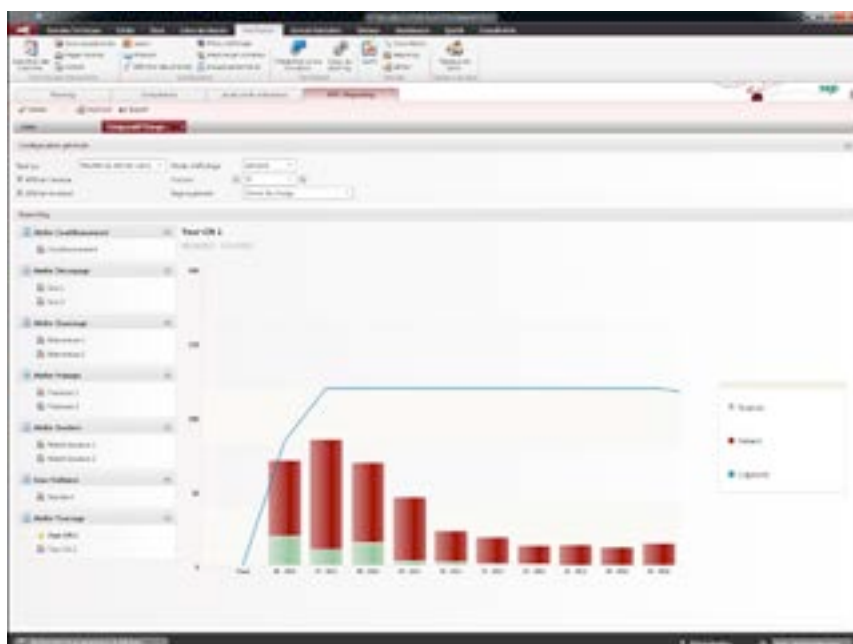
* Advanced Planning & Scheduling

Fonctionnalités

- Planification automatique des ordres de fabrication
- Gestion du chevauchement, temps d'attente entre les différentes opérations
- Gestion des parentés entre ordres de fabrication
- Calendrier des ressources (machines)
- Calendrier des outillages
- Calendrier de la maintenance (GMAO)
- Planification au plus tôt/au plus tard
- Capacité finie/infinie par ressource
- Gestion des rendements par ressource/article
- Présentation sous la forme graphique de Gantt (machines, commandes, clients...)
- Reporting (charge/capacité, taux de service, etc.)
- Gestion des contraintes d'outillage
- Gestion des contraintes de personnel
- Gestion de la disponibilité de la matière
- Mode simulation (changement de calendriers, ajout ressources, etc.)



Module APS - Affichage sous forme de diagramme de Gantt



Module APS - Reporting, comparatif charge/capacité

Sage 100 APS i7

est inclus dans les offres :

- Sage 100 Gestion de Production i7 Pack +
- Sage 100 Suite Industrie i7
- Sage 100 Entreprise Industrie i7

Compatible Windows® 8

